

Dinámica del mercado laboral de Yopal

Año 2020

El documento *Dinámica del mercado laboral en Yopal* es preparado por la Cámara de Comercio de Casanare con base en la información de la Gran Encuesta Integrada de Hogares del DANE y la Fuente de Información Laboral de Colombia FILCO con el objetivo de hacer seguimiento a las principales variables del sector trabajo en Yopal desde una perspectiva comparada con las ciudades capitales de Colombia.

19 de abril de 2021

Principales indicadores laborales de Yopal 2020

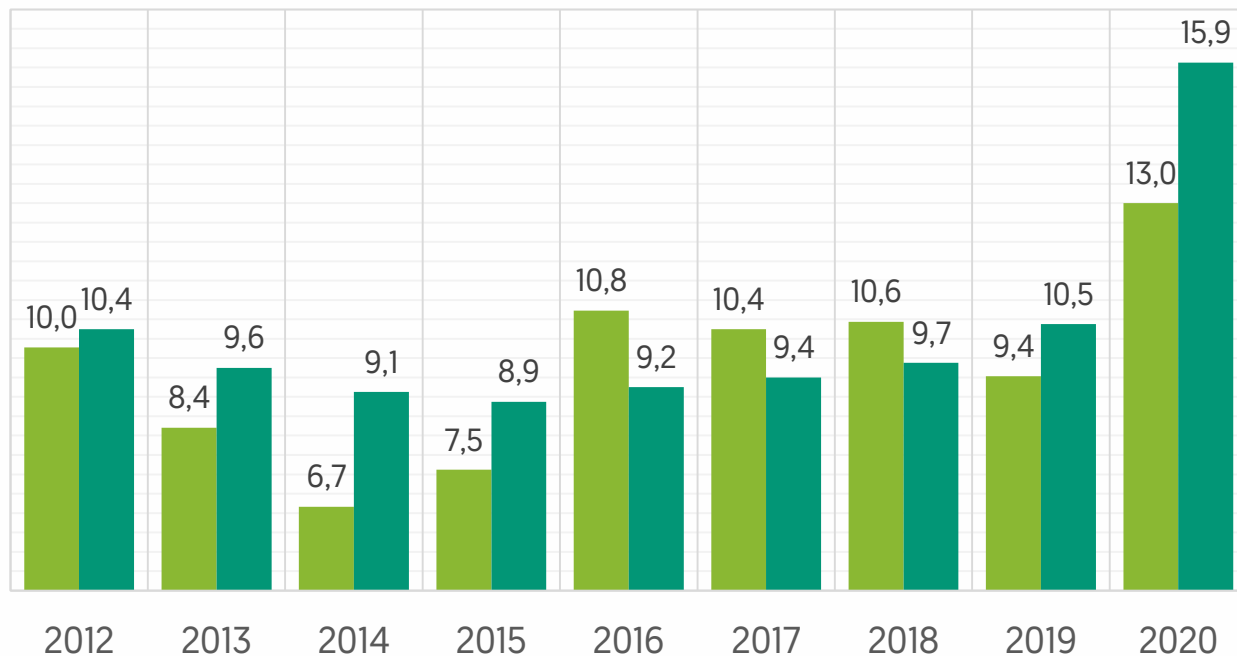
Este capítulo contiene información de:

- Tasa de desempleo
- Población económicamente activa
- Población ocupada
- Población inactiva
- Empleos según actividad económica
- Empleos según posición ocupacional

Principales indicadores laborales

Tasa de desempleo

■ Yopal ■ Nacional



En 2020, el desempleo en Yopal aumentó 3,6pp; sin embargo se ubicó 2,9 pp por debajo de la *tasa de desempleo nacional*. De acuerdo al DANE, la población ocupada disminuyó en 7.900 personas respecto a 2019.

71.932

Población económicamente activa 2020

62.547

Población ocupada 2020

9.386

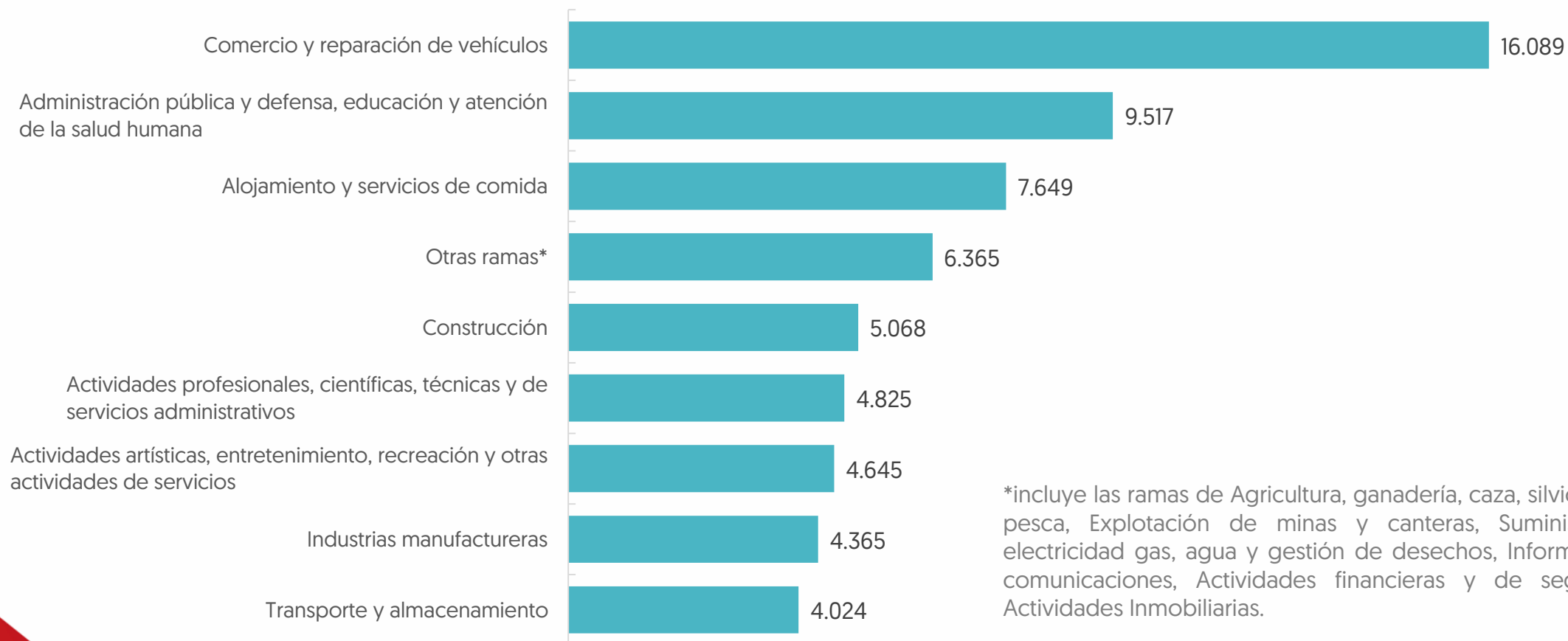
Población desocupada 2020

38.707

Población inactiva 2020

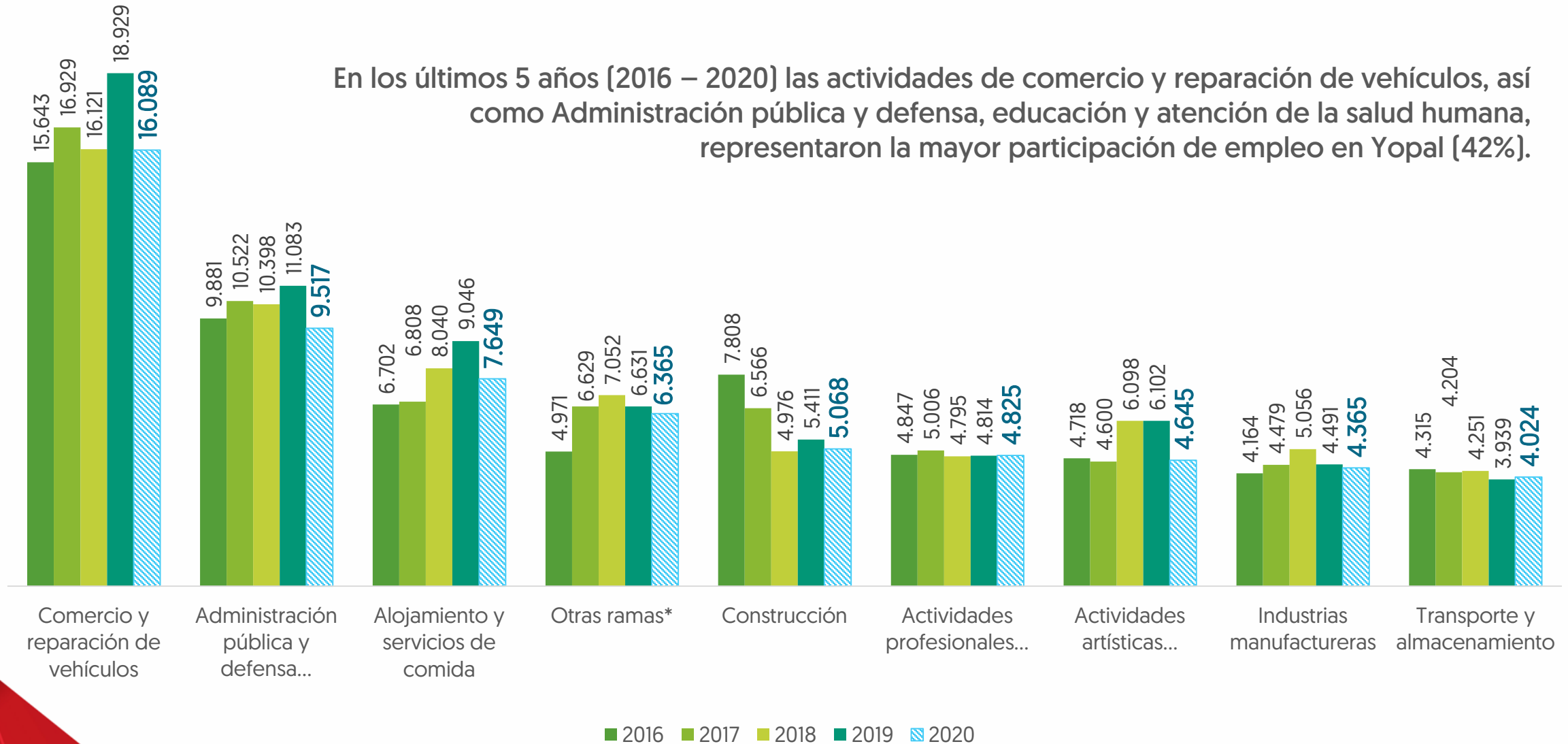
Empleos según actividades económicas

En 2020, las personas se ocuparon principalmente en actividades como: Comercio y reparación de vehículos [26%], Administración pública y defensa, Educación y atención de la salud humana [15%], y Alojamiento y servicios de comida [12%]; seguida de otras ramas* [10%] y construcción [8%].



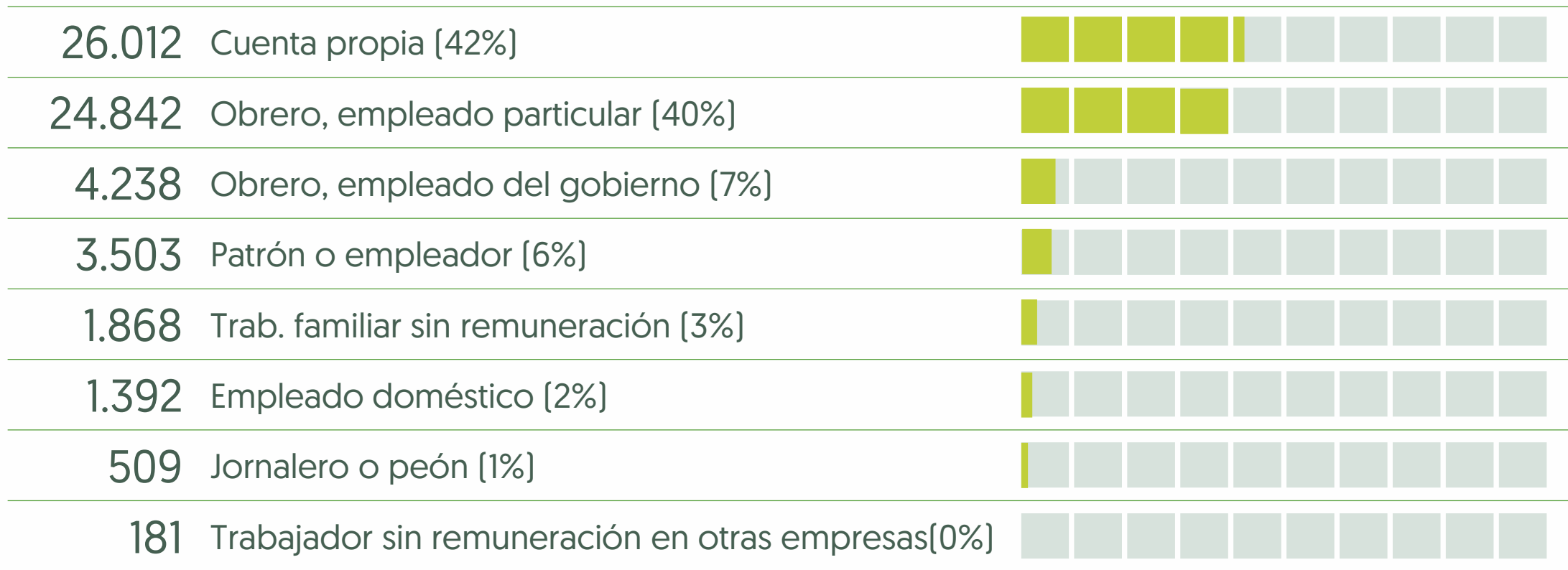
Empleos según actividades económicas

En los últimos 5 años (2016 – 2020) las actividades de comercio y reparación de vehículos, así como Administración pública y defensa, educación y atención de la salud humana, representaron la mayor participación de empleo en Yopal (42%).



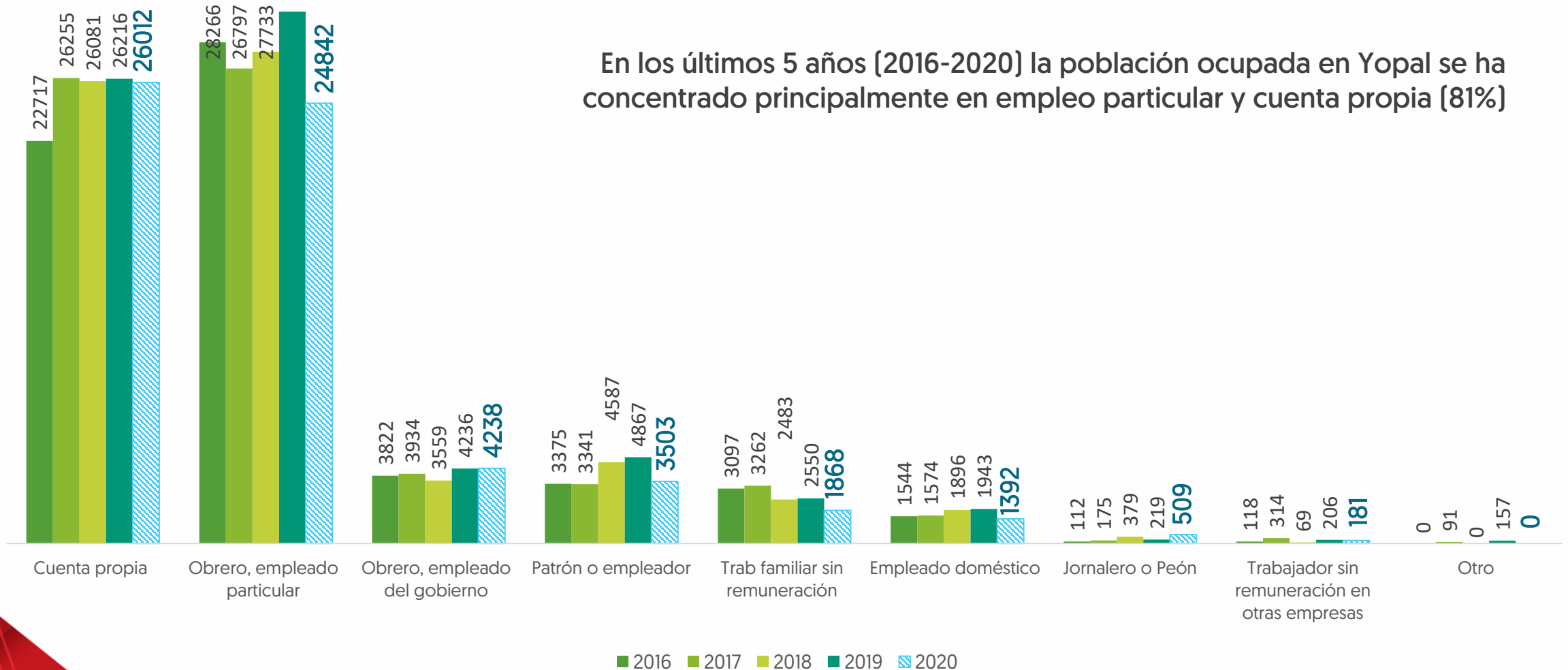
Empleos según posición ocupacional

Durante 2020, en Yopal el 42% de la población ocupada correspondió a empleados por cuenta propia, el 40% a obreros y empleados particulares, 7% empleados del gobierno y 6% patrones o empleadores.



Empleos según posición ocupacional

En los últimos 5 años (2016-2020) la población ocupada en Yopal se ha concentrado principalmente en empleo particular y cuenta propia (81%)



Análisis de Yopal y las ciudades capitales 2020

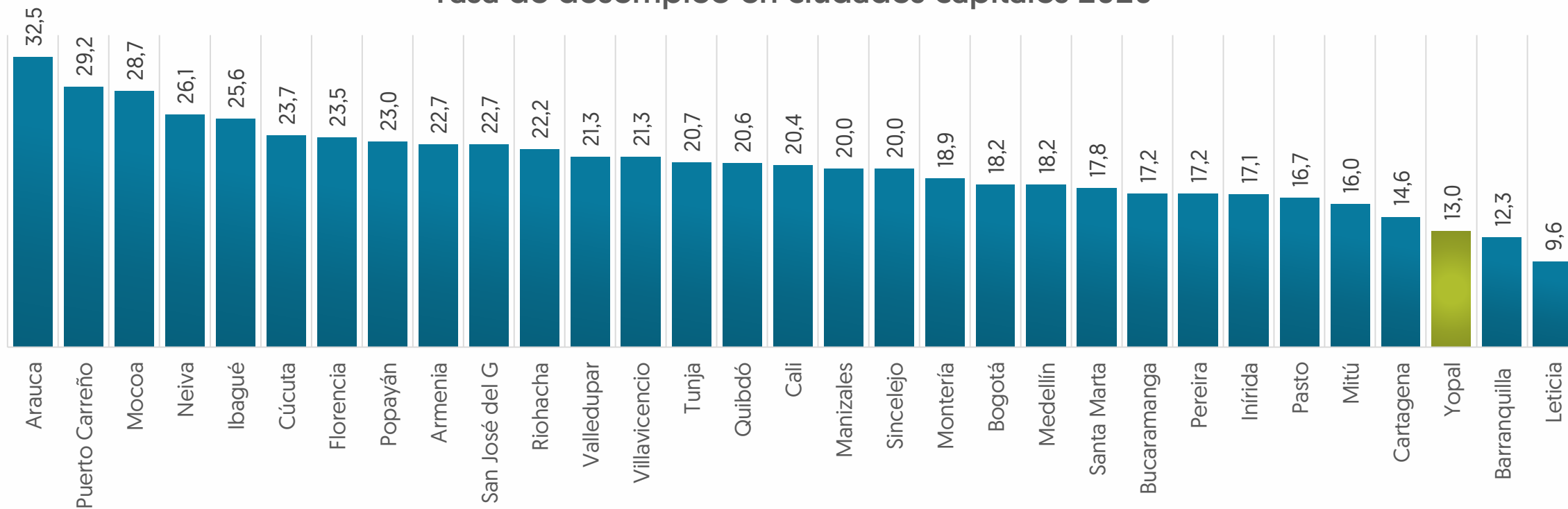
Este capítulo contiene información de:

- Desempleo en capitales
- Variación de desempleo en capitales

Desempleo en ciudades capitales

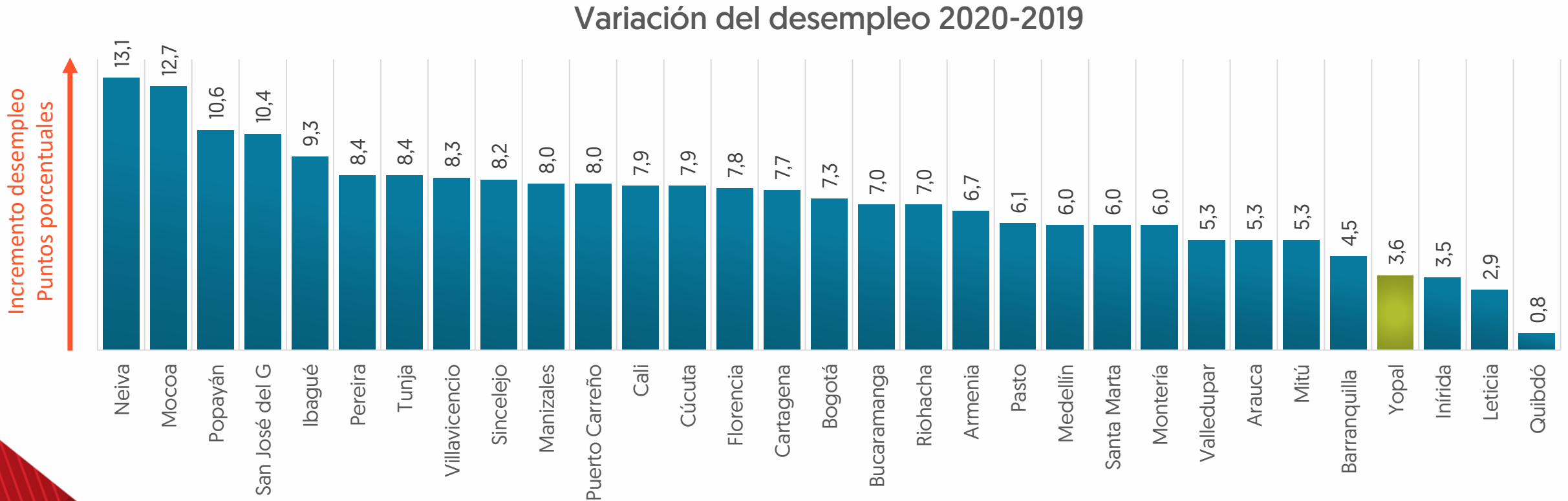
Durante 2020, las ciudades capitales con menor tasa de desempleo fueron: Leticia (9,6), Barranquilla (12,3) y Yopal (13,0). Mientras que las de mayor tasa de desempleo fueron: Arauca (32,5), Puerto Carreño (29,2) y Mocoa (28,7).

Tasa de desempleo en ciudades capitales 2020



Variación de desempleo en ciudades capitales

A nivel nacional, Yopal destaca en el cuarto lugar en menor variación de tasa de desempleo [3,6pp] en el periodo 2020-2019. La gran mayoría de capitales [30] incrementaron su tasa de desempleo [Prom. 7,1pp].





CÁMARA DE COMERCIO
CASANARE

Desarrollo
Regional

Conclusiones

Conclusiones

- En 2020, el desempleo en Yopal aumentó 3,6pp; sin embargo se ubicó 2,9pp por debajo de la *tasa de desempleo nacional*. Ubicándose además como la tercera tasa de desempleo más baja del país después de Leticia [9,6] y Barranquilla [12,3].
- En Yopal, el 87% de la población económicamente activa se encontraba empleada. Las actividades en las que se ocupaban principalmente son: comercio y reparación de vehículos [26%], Administración pública y defensa, educación y atención de la salud humana [15%], y alojamiento y servicios de comida [12%]; seguidas de otras ramas* [10%] y construcción [8%].
- Durante el 2020, en Yopal el 42% de la población ocupada correspondió a empleados por cuenta propia, el 40% a obreros y empleados particulares, 7% empleados del gobierno y 6% patrones o empleadores.
- A nivel nacional, Yopal destaca en el cuarto lugar con menor variación de tasa de desempleo [3,6pp] en el periodo 2020-2019. La gran mayoría de capitales [30] incrementaron su tasa de desempleo [Prom. 7,1pp].

Dinámica del mercado laboral de Yopal 2020

® Cámara de Comercio de Casanare
Gerencia de Desarrollo Regional

Carrera 29 No 14 – 47
Teléfono (8) 6345955
Yopal, Colombia
www.cccasanare.co

19 de abril de 2021

